

# MEINE INITIALZÜNDUNG. BEI MAHLE AN DER ZUKUNFT MITARBEITEN.

David Hughes, Praktikant



Wir mögen es, wenn unsere Mitarbeiter Ziele haben. Was ist mit Ihnen? Sind Sie bereit für den Startschuss in die Praxis? Wir von MAHLE sind ein international führender Entwicklungspartner und Zulieferer der Automobilindustrie sowie Wegbereiter für die Mobilität von morgen. Unser Produktportfolio deckt alle wichtigen Fragestellungen entlang des Antriebsstrangs und der Klimatechnik ab – für Antriebe mit Verbrennungsmotor gleichermaßen wie für die Elektromobilität. Heute arbeiten rund 78.000 Mitarbeiter an über 170 Standorten und in 16 großen Entwicklungszentren an innovativen Produkten.

Wissen vertiefen und neue Perspektiven entdecken. Bei der MAHLE Filtersysteme GmbH am Standort Stuttgart als

## Praktikum im Bereich Werkstofflabor Sommersemester 2019

Möchten Sie eigene Aufgaben übernehmen?

- Kennenlernen von physikalisch-chemischen Untersuchungsmethoden
- Durchführung von Werkstoffprüfungen (Elastomere, Kunststoffe)
- Dokumentation und Auswertung von Versuchsergebnissen
- Mithilfe bei entwicklungsprojektbezogenen Untersuchungen

Überzeugen Sie uns – fachlich und persönlich.

- Immatrikulation im Studiengang Material-/Werkstoffwissenschaft, Chemie, Verfahrenstechnik, Maschinenbau mit Schwerpunkt Werkstoffe oder einem vergleichbaren Studiengang
- Gute MS-Office Kenntnisse
- Allgemeine Kenntnisse und Praxiserfahrung mit Laborarbeit und dem Umgang mit Chemikalien
- Freude an experimenteller Arbeit

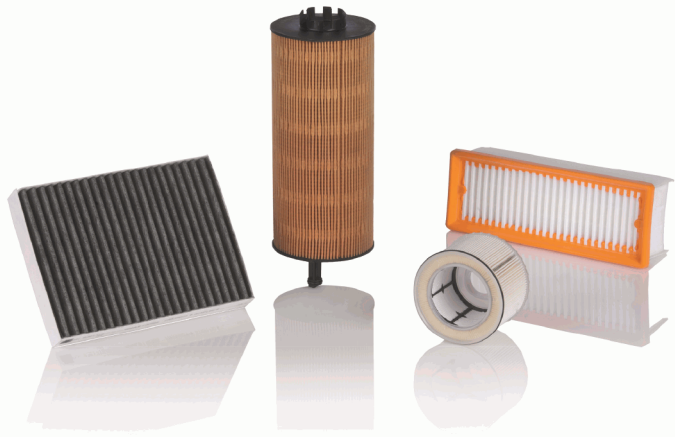
Wir bieten Ihnen exzellente Entwicklungschancen und fördern gezielt Ihr Potenzial. Dafür sorgen wir mit regelmäßigen Feedback-Gesprächen, spannenden Aufgaben und der Möglichkeit, Verantwortung zu übernehmen. Gute Leistung honorieren wir mit einer attraktiven Vergütung. Denn wir möchten langfristig mit Ihnen arbeiten. Nachdem Sie uns durch Ihr Engagement überzeugt haben, betreuen wir Sie im Bindungsprogramm PerforM! ganz individuell. Starten Sie Ihren Weg – mit uns.

Bewerben Sie sich jetzt online.

Sophie Lang steht Ihnen unter der Rufnummer +49 (0) 711 501-13236 für Fragen gerne zur Verfügung.

[www.jobs.mahle.com](http://www.jobs.mahle.com)

*Filterelemente*



**MAHLE**

*Driven by performance*